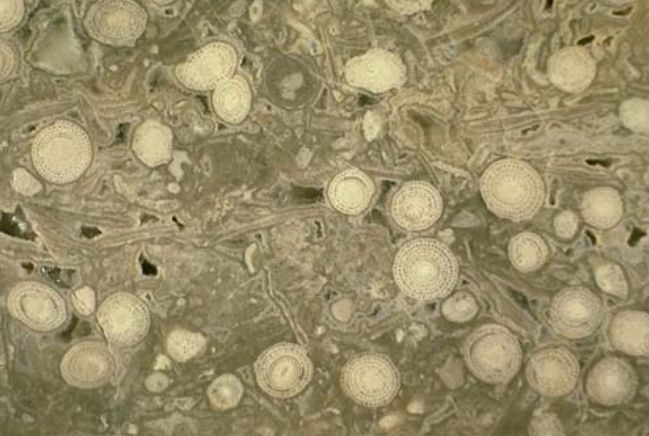
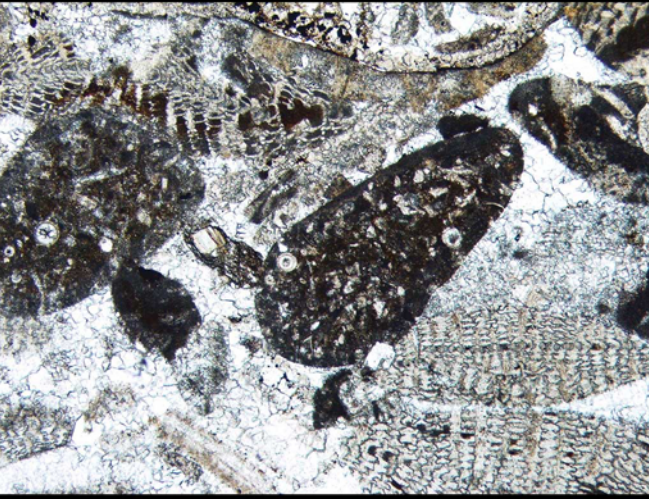


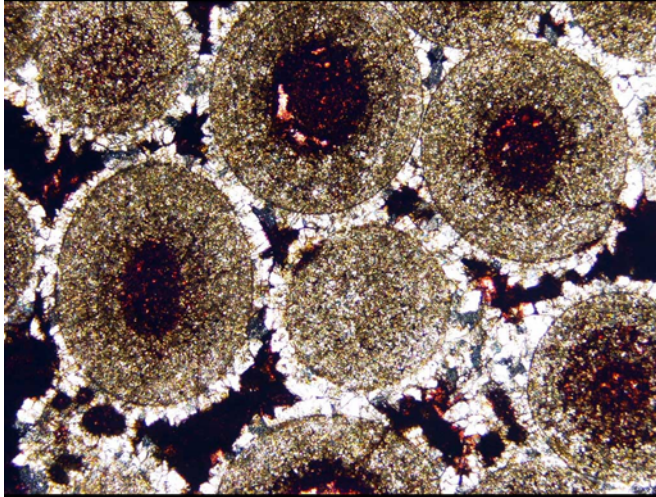
Sedimentología y Estratigrafía
Tarea 1.4

grupo 1019

Señala cuál es la clasificación textural de las siguientes calizas:

| Roca en lamina delgada: | descripción | clasificación |
|--|--|------------------------------|
|  | <p>1. Fragmentos de foraminíferos y otros bioclastos inmersos en una matriz de lodo calcáreo. Nota aunque los bioclastos eventualmente se tocan entre sí, en su mayoría se encuentran inmersos en la matriz de lodo calcáreo</p> | <p>Dunham: Folk</p> |
| <p>4CT8 NX X4</p>  <p>© Atlas de Petrología Sedimentaria</p> | <p>2. Intraclastos redondeados (los oscuros), fósiles y bioclastos tocándose unos a otros con gran cantidad de cemento calcáreo en ausencia de matriz de lodo calcáreo</p> | <p>Dunham: Folk</p> |

2n°125(5°) X4 NX



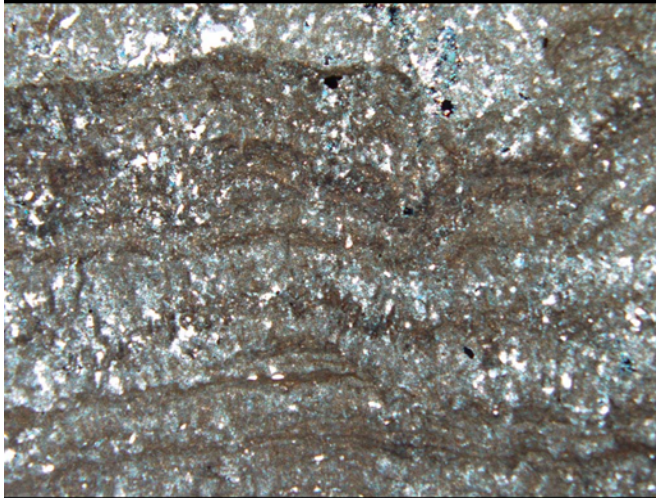
© Atlas de Petrología Sedimentaria

3.
Oolitos en una textura grano-sostenida, con abundante cemento y cantidades muy reducidas de lodo calcáreo

Dunham:

Folk

OC-1



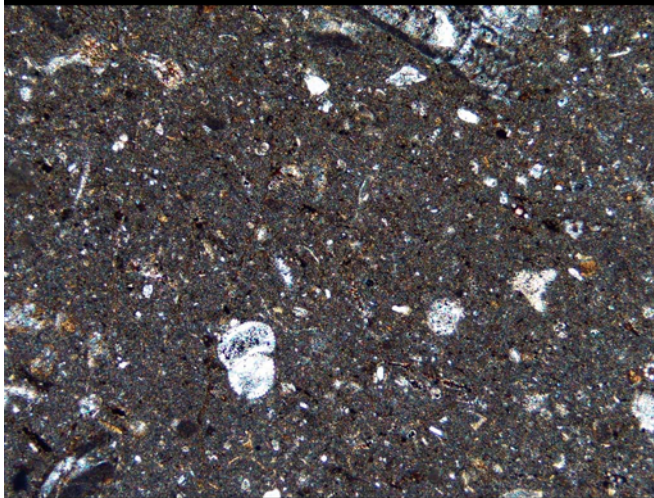
© Atlas de Petrología Sedimentaria

4.
Caliza constituida por capas de material de origen orgánico, arcilla y cemento calcáreo formadas por actividad de estromatolitos

Dunham:

Folk

(2)81(5°) X4 NX



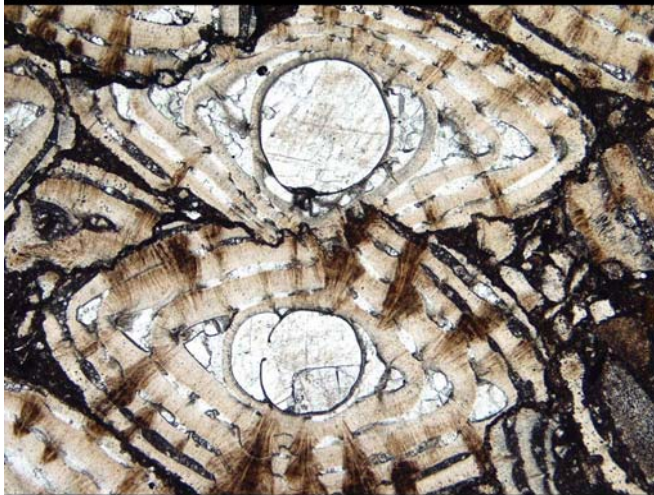
© Atlas de Petrología Sedimentaria

5
Caliza con fragmentos de fósiles
nadando en una matriz de lodo calcáreo

Dunham:

Folk

3AF (Vic) NP X4



© Atlas de Petrología Sedimentaria

6
Caliza constituida por fragmentos de
Nummulites (macro-foraminifero
bentónico) en textura sostenida con una
matriz escasa de lodo calcáreo

Dunham:

Folk